



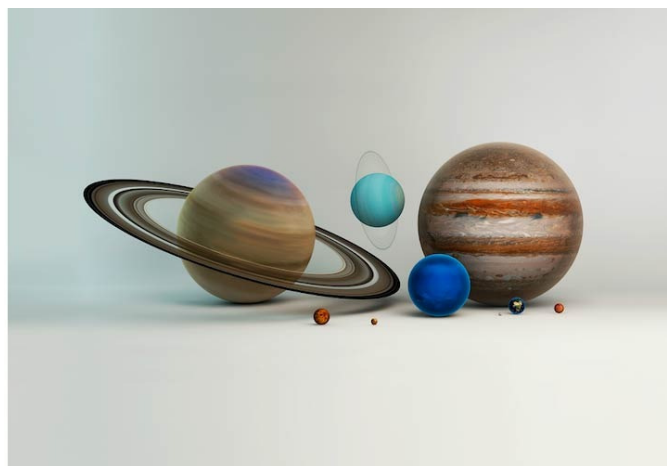
Основна школа „Љубица Радосављевић Нада“  
Ђердапска бб, 19000 Зајечар  
e-mail: nastavnici.ljubica@gmail.com

---

# ОПШТИНСКО ТАКМИЧЕЊЕ

## УЧЕНИКА ОСНОВНИХ ШКОЛА

### ИЗ ГЕОГРАФИЈЕ



Зајечар, 13. март 2016. године

# ОПШТИНСКО ТАКМИЧЕЊЕ ИЗ ГЕОГРАФИЈЕ УЧЕНИКА ОСНОВНИХ ШКОЛА

Време одржавања: недеља 13.03.2016. године

Организатор: СРПСКО ГЕОГРАФСКО ДРУШТВО

Покровитељи: Министарство просвете, науке и технолошког развоја и  
Градска управа Зајечар

Домаћин: Основна школа „Љубица Радосављевић Нада“ Зајечар

## ОРГАНИЗАЦИОНИ ОДБОР

Председник: Новица Димитријевић, директор ОШ „Љубица Радосављевић Нада“

Чланови: Борко Вељковић, наставник географије у ОШ „Љ.Р.Нада“

Данијела Стојковић, наставник географије у ОШ „Љ.Р.Нада“

Мирјана Милосављевић, педагог у ОШ „Љ.Р.Нада“

Обрада података, израда билтена и диплома:

Олгица Михајловић и Горан Манојловић

## ПРОГРАМ ТАКМИЧЕЊА

9:15 Долазак такмичара

9:15-9:45 Састанак организатора и чланова комисије

10:00-11:30 Израда задатака

11:30-11:45 Шифровање

11:45 -12:30 Преглед радова

12:30-12:45 Дешифровање

13:00 Прелиминарни резултати

13:00-13:30 Рок за жалбе

13:30 Коначни резултати

## Централна комисија:

Борко Вељковић, председник комисије

Данијела Стојковић и Слађана Јончић

## Комисија за дежурство:

Учионице	Име и презиме наставника	
Учионица 1	Ивана Николић	Зоран Милићевић
Учионица 2	Оливера Василијевић	Борко Вељковић
Учионица 3	Данијела Стојковић	Милена Митић

**Комисија за шифровање:**

Данијела Стојковић  
Зоран Милићевић

**Комисије за преглед тестова:**

**7.разред**

Слађана Јончић  
Данијела Стојковић  
Милена Митић  
Борко Вељковић

**8.разред**

Оливера Василијевић  
Ивана Николић  
Зоран Милићевић

МИНИСТАРСТВО ПРОСВЕТЕ, НАУКЕ И ТЕХНОЛОШКОГ РАЗВОЈА  
СРПСКО ГЕОГРАФСКО ДРУШТВО  
ОПШТИНСКО ТАКМИЧЕЊЕ УЧЕНИКА ОСНОВНИХ ШКОЛА ИЗ ГЕОГРАФИЈЕ

7. РАЗРЕД

Ред. бр.	ИМЕ И ПРЕЗИМЕ	ШКОЛА	ПРЕДМЕТНИ НАСТАВНИК	ШИФРА	БРОЈ ПОЕНА	МЕСТО
1.	Ненад Ранковић	„Вук Караџић“	Зоран Милићевић	704	85	II
2.	Невена Динић	„Хајдук Вељко“	Слађана Јончић	712	81	II
3.	Невена Јолић	„Д. Максимовић“	Ивана Николић	707	80	II
4.	Јован Манојловић	„Љ.Р.Нада“	Борко Вељковић	714	72	III
5.	Никола Љупковић	„Ђура Јакшић“	Оливера Василијевић	703	68	
6.	Лазар Пауновић	„Хајдук Вељко“	Слађана Јончић	709	66	
7.	Јована Ђорђевић	„Хајдук Вељко“	Ивана Јеремић	701	66	
8.	Јана Милојковић	„Хајдук Вељко“	Слађана Јончић	710	57	
9.	Александра Илијић	„В. Петковић Дис“	Милена Митић	708	57	
10.	Аница Јовановић	„Хајдук Вељко“	Слађана Јончић	711	55	
11.	Сандра Ђурић	„Хајдук Вељко“	Ивана Јеремић	702	53	
12.	Барбара Костић	„Хајдук Вељко“	Слађана Јончић	706	46	
13.	Милена Фировић	„Љ.Р.Нада“	Борко Вељковић	713	38	
14.	Катарина Стевановић	„Хајдук Вељко“	Слађана Јончић	705	38	
15.	Михајло Митровић	„Ђура Јакшић“	Оливера Василијевић	/	/	

МИНИСТАРСТВО ПРОСВЕТЕ, НАУКЕ И ТЕХНОЛОШКОГ РАЗВОЈА  
СРПСКО ГЕОГРАФСКО ДРУШТВО  
ОПШТИНСКО ТАКМИЧЕЊЕ УЧЕНИКА ОСНОВНИХ ШКОЛА ИЗ ГЕОГРАФИЈЕ

8. РАЗРЕД

Ред. бр.	ИМЕ И ПРЕЗИМЕ	ШКОЛА	ПРЕДМЕТНИ НАСТАВНИК	ШИФРА	БРОЈ ПОЕНА	МЕСТО
1.	Марија Стефановић	„Ј.Ј. Змај“	Данијела Стојковић	809	82	II
2.	Ива Комар	„Ђура Јакшић“	Оливера Василијевић	805	80	II
3.	Анђела Глишић	„Хајдук Вељко“	Слађана Јончић	819	80	II
4.	Наталија Живковић	„Хајдук Вељко“	Слађана Јончић	814	74	III
5.	Ева Драгојевић	„Хајдук Вељко“	Слађана Јончић	818	74	III
6.	Јана Милошевић	„Хајдук Вељко“	Слађана Јончић	816	73	III
7.	Љубица Стојановић	„Хајдук Вељко“	Слађана Јончић	817	72	III
8.	Давид Здравковић	"Љуба Нешић"	Љиљана Јанковић Миливојевић	815	72	III
9.	Дејан Јовановић	„Ђура Јакшић“	Оливера Василијевић	802	72	III
10.	Јована Манић	„Хајдук Вељко“	Слађана Јончић	812	70	III
11.	Ана Марковић	„Д.Максимовић“	Ивана Николић	807	70	III
12.	Младен Поповић	„Хајдук Вељко“	Слађана Јончић	816	68	
13.	Катарина Димитријевић	„Хајдук Вељко“	Слађана Јончић	811	65	
14.	Вања Максимовић	„В. Петковић Дис“	Милена Митић	810	65	
15.	Јана Михајловић	"Љуба Нешић"	Љиљана Јанковић Миливојевић	820	61	
16.	Никола Ристић	„Ђура Јакшић“	Оливера Василијевић	801	61	
17.	Милица Вучковић	„Љ.Р.Нада“	Борко Вељковић	804	56	
18.	Ивана Радовановић	„Ј.И.Јегор“	Зоран Милићевић	808	53	
19.	Анђела Жикић	„Хајдук Вељко“	Слађана Јончић	813	50	

20.	Ненад Милетић	"Љуба Нешић"	Љиљана Јанковић Миливојевић	821	47	
21.	Владета Маринков	"Љуба Нешић"	Љиљана Јанковић Миливојевић	822	40	
22.	Александра Живановић	„Љ.Р.Нада“	Борко Вељковић	803	35	
23.	Милан Станковић	„Ђура Јакшић“	Оливера Василијевић	/	/	

МИНИСТАРСТВО ПРОСВЕТЕ, НАУКЕ И ТЕХНОЛОШКОГ  
РАЗВОЈА РЕПУБЛИКЕ СРБИЈЕ  
И СРПСКО ГЕОГРАФСКО ДРУШТВО

ОПШТИНСКО ТАКМИЧЕЊЕ ИЗ  
ГЕОГРАФИЈЕ  
ЗА 7. РАЗРЕД



Београд, 2016.



### УПУТСТВО ЗА РАД

Пред вама је тест знања из географије за 7. разред. Питања обухватају градиво редовне и додатне наставе 5., 6. и 7. разреда. На крају сваког питања (број у загради) уписан је број могућих бодова којима се вреднују одговори.

На текстуална питања одговор је потребно написати читко, без прецртавања, обавезно хемијском оловком. Поједини задаци садрже вишеструки избор. Потребно је пронаћи тачан или тачне одговоре и заокружити слова које се налазе испред њих. Ако заокружите више одговора од траженог броја, задатак се неће признати. Код задатака типа допуњавања, захтев је дат у облику непотпуног исказа. Потребно је допунити или завршити реченице да би исказ био тачан и јасан. Код неких питања задаци су дати у две колоне. Ваш задатак је да повежете, тј. "спарите" податке из колоне, тако што ћете читко уписивати слова из једне колоне на линије које се налазе испред друге колоне (спаривања стрелицама или дописивање неће се вредновати). Код задатака где се тражи да упишете одговоре на линије, упишите их јасно и тачно, без накнадног прецртавања и дописивања одговора.

На директна питања потребно је одговорити кратко и јасно. Прецртавање или накнадно дописивање одговора се неће вредновати.

Време за решавање свих задатака је 90 минута. Уколико завршите раније, тихо и без ометања других такмичара можете изаћи из учионице.

**Желимо вам пуно успеха у раду!**

Задатке предложили:

мср Јована Тодорић  
др Јелена Ћалић

Рецензент:

др Љиљана Живковић





1. Одговори на питање.

На којим деловима Земљине површине обданица без прекида траје шест месеци?

.....

(2)

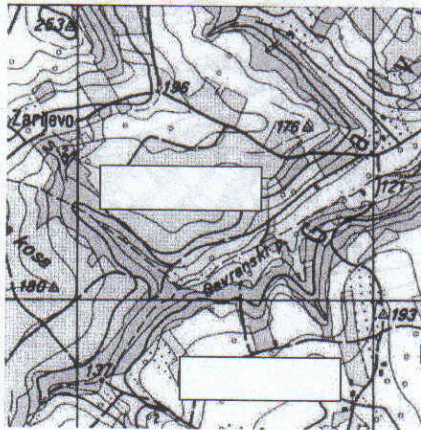
2. Заокружи слово испред тачног одговора.

Зашто постоје зимско и летње рачунање времена?

- а) зато што је то природна законитост заснована на Земљиним кретањем
- б) зато што су још древни народи централне Африке тако одлучили
- в) да би људи ефикасније користили обданицу у летњој половини године

(2)

3. На скици означи леву и десну долину страну Гавранског потока.



(2)

4. Заокружи слово испред тачног одговора.

Уједначене температуре ваздуха (25–28 °C) током целе године и свакодневне падавине, којих се излучи преко 3000 mm годишње, одлике су:

- а) Океанске климе
- б) Медитеранске климе
- в) Монсонске климе
- г) Екваторијалне климе

(2)



5. Поред тачних тврдњи упиши слово Т, а поред нетачних Н.

- а) Зидна карта на којој је приказана цела Азија је у размери 1:50000. \_\_\_\_\_
  - б) Ширина Нила је на зидним картама приказана ванразмерним знаком. \_\_\_\_\_
  - в) Изглед картографских знакова насеља зависи од размере карте. \_\_\_\_\_
  - г) Плава боја се користи за приказ рељефа копна. \_\_\_\_\_
- (4 x 2 = 8)

6. На карти размере 1:100000 растојање од 15 cm одговара растојању од \_\_\_\_\_ у природи.

(2)

7. Заокружи слово испред тачног одговора.

Пред вама је цртеж на коме је наш познати географ Јован Цвијић представио облике рељефа који се развијају на странама падина.



Ови облици рељефа настали су дејством:

- а) Ендогених сила
- б) Егзогених сила

(2)

8. У следећим реченицама тамним словима су наведени појмови од којих је један тачан, а један нетачан. Подвуци тачан појам.

- а) Зона планинских пашњака се налази непосредно изнад зоне **букових / четинарских** шума.
- б) Бели медведи живе на **северној / јужној** хемисфери.
- в) Пољопривреда и шумарство су делатности **примарног / секундарног** сектора.
- г) Вода је **обновљив / необновљив** ресурс.

(4 x 2 = 8)



9. Колико држава чланица има Европска унија?

- a) 22
- b) 27
- v) 28
- г) 30

(2)

10. Поређајте градове према надморској висини почевши од најнижег тако што ћете их означити бројевима од 1 до 4.

Шангај\_\_\_\_, Ласа\_\_\_\_, Њу Делхи\_\_\_\_, Улан Батор\_\_\_\_

(4 x 1 = 4)

11. Уписивањем одговарајућих слова на цртице испред назива цивилизације одреди у долинама којих река су се првобитно развиле.

- a) доњи ток Нила \_\_\_\_\_ Сумерска
- b) Тигар и Еуфрат \_\_\_\_\_ Стара Египатска
- v) Хоангхо \_\_\_\_\_ Стара Кинеска
- г) доњи ток Брамапутре \_\_\_\_\_

(3 x 2 = 6)

12. У наведеним реченицама тамним словима су наведени појмови од којих је један тачан, а један нетачан. Подвуци тачан појам.

- a) Вегетација мангрова се везује за **влажна / сува станишта**.
- b) Оазе се налазе у области **Сахела / басена Конга**.
- v) Терасасто гајење пиринча се више практикује у **Африци / Азији**.
- г) Панде се у природном окружењу срећу у **Африци / Азији**.

(4 x 2 = 8)

13. Где ће ићи на летовање туриста који жели да проба кускус, јаше камилу, посети Картагину и Шот ел Џерид?

- a) Мароко
- b) Тунис
- г) Турску
- д) Грчку

(2)



14. Која су два основна фактора који могу да угрозе туристичку делатност у земљама Магреба?

- а) економска супериорност
- б) политичка нестабилност, те смањена безбедност
- в) смањење количине питке воде услед климатских промена
- г) колонијална прошлост
- д) повећање туристичке понуде у суседним земљама

(2 x 2 = 4)

15. Према критеријуму *величина градова према броју становника* избади уљеза који најмање припада групи.

Токио, Пекинг, Каиро, Уланбатор, Хонг Конг

(2)

16. У наведеним реченицама тамним словима су наведени појмови од којих је један тачан, а један нетачан. Подвуци тачан појам.

- а) Југозападна Азија је у последњих годину дана област појачане **емиграције / имиграције**, док је Европа област појачане **емиграције / имиграције**.
- б) Јеврејска држава на Блиском Истоку је **Израел / Палестина**.
- в) Хиндуси насељавају долину **Ганга / Меконга**.

(4 x 2 = 8)

17. Заокружи слово испред тачног одговора.

Друга по величини пустиња у Африци је:

- а) Арабијска пустиња
- б) Калахан
- в) Калахари
- г) Намиб

(2)

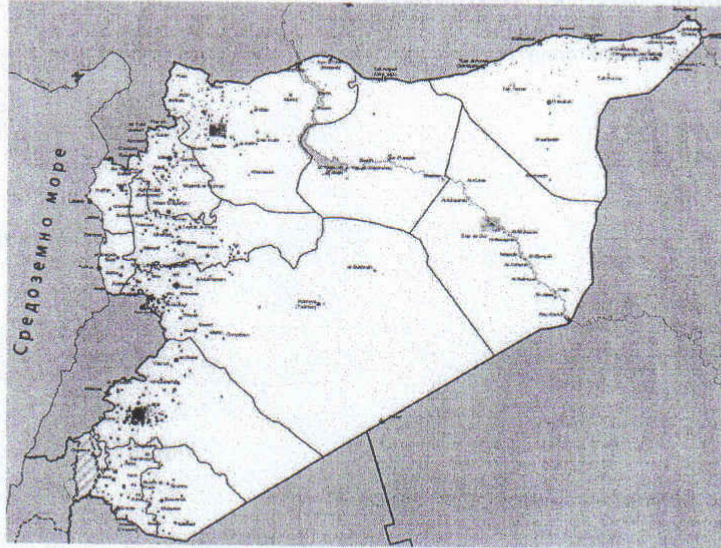
18. Редним бројевима (1-4) поређајте државе према густини насељености, од најређе до најгушће насељене.

\_\_\_ Монголија, \_\_\_ Турска, \_\_\_ Индија, \_\_\_ Бангладеш

(4 x 1 = 4)



19. На слици је приказана држава \_\_\_\_\_, у којој већ неколико година траје грађански рат, а чији је главни град \_\_\_\_\_. Држава се налази у регији \_\_\_\_\_ исток. У овој држави већинско становништво је \_\_\_\_\_ вероисповести.



(4 x 2 = 8)

20. Заокружи слово испред тачног одговора.

Највеће природне непогоде у Индо-гангској низији су:

- а) суше
- б) поплаве
- в) цунами
- г) вулканске ерупције

(2)

21. Поред тачних тврдњи упиши слово Т, а поред нетачних Н.

- а) Делта Окаванго налази се у пустињи Намиб. \_\_\_\_
- б) Гана излази на Гвинејски залив. \_\_\_\_
- в) У Источној Африци живе православни Хришћани. \_\_\_\_
- г) Северну Африку већином насељавају негроидни народи. \_\_\_\_

(4 x 2 = 8)



22. Који појмови су везани за Југоисточну Азију? Подвуци тачне одговоре.

Шри Ланка, Сулавеси, камила, пиринач, маслине, руде метала, Кракатау, Хоангхо.

(4 x 2 = 8)

23. Заокружи слова испред тачних одговора.

Екватор пресеца територију:

- а) Египта
- б) Кеније
- в) Мадагаскара
- г) Индије
- д) Индонезије

(2 x 2 = 4)

Укупан број бодова: 100

Такмичар је на тесту освојио \_\_\_\_\_ бодова

Чланови комисије:

- 1) \_\_\_\_\_
- 2) \_\_\_\_\_
- 3) \_\_\_\_\_



## РЕШЕЊА

1. На половима.
2. в
3. горњи правоугаоник - лева, доњи правоугаоник - десна
4. г
5. Н, Т, Т, Н.
6. 15 km
7. б
8. четинрских, северној, примарног, обновљив.
9. в
10. 1, 4, 2, 3.
11. б, а, в
12. влажна, Сахела, Азији, Азији.
13. б
14. б, в
15. Уланбатор
16. а) емиграције; имиграције, б) Израел, в) Ганга
17. в
18. 1, 2, 3, 4
19. Сирија, Дамаск, Блиски, исламске
20. б
21. Н, Т, Т, Н.
22. Сулавеси, пиринач, руде метала, Кракатау.
23. б, д

МИНИСТАРСТВО ПРОСВЕТЕ, НАУКЕ И ТЕХНОЛОШКОГ  
РАЗВОЈА РЕПУБЛИКЕ СРБИЈЕ  
И СРПСКО ГЕОГРАФСКО ДРУШТВО

ОПШТИНСКО ТАКМИЧЕЊЕ ИЗ  
ГЕОГРАФИЈЕ  
ЗА 8. РАЗРЕД



Београд, 2016.





### УПУТСТВО ЗА РАД

Пред вама је тест знања из географије за 8. разред. Питања обухватају градиво редовне и додатне наставе 5, 6 и 8. разреда. На крају сваког питања (број у загради) уписан је број могућих бодова којима се вреднују одговори.

На текстуална питања одговор је потребно написати читко, без прецртавања, обавезно хемијском оловком. Поједини задаци садрже вишеструки избор. Потребно је пронаћи тачан или тачне одговоре и заокружити слова које се налазе испред њих. Ако заокружите више одговора од траженог броја, задатак се неће признати. Код задатака типа допуњавања, захтев је дат у облику непотпуног исказа. Потребно је допунити или завршити реченице да би исказ био тачан и јасан. Код неких питања задаци су дати у две колоне. Ваш задатак је да повежете, тј. "спарите" податке из колоне, тако што ћете читко уписивати слова из једне колоне на линије које се налазе испред друге колоне (спаривања стрелицама или дописивање неће се вредновати). Код задатака где се тражи да упишете одговоре на линије, упишите их јасно и тачно, без накнадног прецртавања и дописивања одговора.

На директна питања потребно је одговорити кратко и јасно. Прецртавање или накнадно дописивање одговора се неће вредновати.

Време за решавање свих задатака је 90 минута. Уколико завршите раније, тихо и без ометања других такмичара можете изаћи из учионице.

**Желимо вам пуно успеха у раду!**

Задатке предложиле:

Сузана Ловић Обрадовић, дипл. географ  
др Ана Милановић Пешић  
мсп Горица Станојевић

Рецензент:

др Љиљана Живковић



1. На линијама иза тачних тврдњи упиши „Т“, а иза нетачних „Н“:

- а) Површина Земље износи приближно 410 милиона  $\text{km}^2$ . \_\_\_\_\_
- б) Најближа планета Сунцу је Венера. \_\_\_\_\_
- в) Комете и метеори су небеска тела. \_\_\_\_\_
- г) Јединица мере за светлосну годину је секунда. \_\_\_\_\_
- д) Планета Марс нема сателите. \_\_\_\_\_

(5 x 2= 10)

2. Заокружи слово испред тачног одговора.

Наука која се бави проучавањем земљишта назива се:

- а) педологија
- б) педографија
- в) палеонтологија
- г) палеогеографија

(2)

3. Заокружи слова испред тачних одговора.

Са становницима којих европских држава ће становници Србије истовремено прославити почетак Нове године по Грегоријанском календару?

- а) Естоније
- б) Грчке
- в) Француске
- г) Румуније
- д) Пољске

(2 x 2 = 4)

4. Нови Сад је од Београда удаљен 93  $\text{km}$ . Израчунај колико то растојање износи у  $\text{cm}$  на топографској карти 1:300 000.

(2)

5. Уписивањем одговарајућих слова на цртице испред појмова повежи узроке и непосредне последице.

- |   |                   |
|---|-------------------|
| а) обилне падавине                      | _____ киселе кише |
| б) високе температуре ваздуха           | _____ земљотрес   |
| в) интензивни развој индустријализације | _____ ураган      |
| г) подземна експлоатација рудника угља  | _____ поплава     |
|   | _____ суша        |

(5 x 2= 10)



6. Допуни реченицу.

Конфесионална структура другачије се назива и \_\_\_\_\_ структура становништва.

(2)

7. Уписивањем редних бројева од 1 до 5 поређај флористичке појасеве почев од најнижег (1) до највишег (5).

\_\_\_\_\_ шуме хрста китњака

\_\_\_\_\_ четинари

\_\_\_\_\_ шуме букве

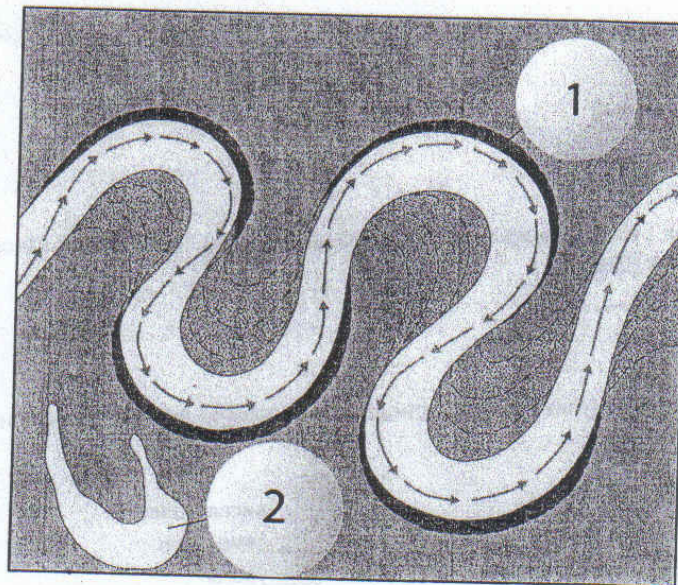
\_\_\_\_\_ степе

\_\_\_\_\_ пашњаци

(5 x 1 = 5)

8. Посматрајући слику, на линијама у тексту напиши тачне одговоре.

Место на којем се у време формирања меандра врши ерозија, означено је бројем \_\_\_\_.  
Мртваја, која је настала у процесу \_\_\_\_\_ акумулације, означена је бројем \_\_\_\_.



(3 x 2 = 6)



9. Заокружи слово испред тачног одговора.

Која је организација једна од претеча Европске Уније?

- а) Европска заједница за енергетику и рударство
- б) Европска заједница за угаљ и челик
- в) Европска комисија
- г) Савет Европе

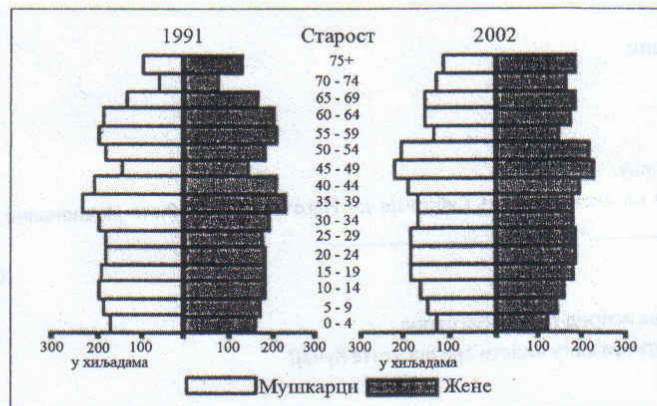
(2)

10. Посматрајући слику, у питању под А напиши, а под Б заокружи тачан одговор.

А) Према попису из 2002. године у старосној групи 75+, узимајући у обзир полну структуру становништва, већи је број \_\_\_\_\_ становништва у односу на \_\_\_\_\_.

Б) Пораст броја становника оба пола, према попису из 2002. године у односу на 1991. годину, забележен је у старосној групи:

- а) 0-4
- б) 70-74



(3 x 2 = 6)

11. Заокружи слово испред тачног одговора.

На географским картама рељеф се може представити помоћу:

- а) изобата
- б) изобара
- в) изохипси
- г) изонефа

(2)



12. Заокружи слова испред тачних одговора.  
Који меридијани прелазе преко територије Србије?

- a) 18.
- b) 21.
- v) 25.
- г) 20.
- д) 27.

(2 x 2 = 4)

13. Заокружи бању која се не налази у Војводини.

Русанда,      Торда,      Горња Тречча,      Бања Јунаковић

(2)

14. Заокружи слово испред тачног одговора.  
У ком граду кошава дува највећом брзином?

- a) Ваљево
- б) Ужице
- v) Велико Градиште
- г) Приштина

(2)

15. Допуни реченицу.

Уколико кренете на екскурзију из Суботице до Неготина посетићете Националне паркове

и \_\_\_\_\_

(2 x 2 = 4)

16. Заокружи слова испред тачних одговора.

Који се облици рељефа могу видети ако посетите Кучај?

- a) пећине
- б) лесне заравни
- v) дине
- г) клифови
- д) вртаче

(2 x 2 = 4)



17. У следећим реченицама, тамним словима су наведени појмови од којих је један тачан, а један нетачан. У свакој реченици подвуци појам који је тачан.

- а) Тачка са најнижом надморском висином у Србији налази се на ушћу **Тамиша/Тимока** у Дунав.
- б) У Браничеву се налази **Банатска/Рамско-голубачка** пешчара.
- в) Западна Морава има **упореднички/меридијански** правац тока.
- г) Црвеница је местимично распрострањена у **Мачви/Метохији**.
- д) Пчиња припада **Јадранском/Егејском** сливу.

(5 x 2 = 10)

18. Допуни реченицу.

У близини Ужица налазе се туристички уређене пећине: \_\_\_\_\_ и \_\_\_\_\_ . За настанак ових пећина био је доминантан процес \_\_\_\_\_ ерозије.

(2 x 2 + 1 = 5)

19. Испред облика рељефа који су настали радом унутрашњих Земљиних сила напиши слово У, а испред облика рељефа који су настали радом спољашњих сила напиши слово С.

- а) \_\_\_\_\_ Грот
- б) \_\_\_\_\_ Тителска лесна зараван
- в) \_\_\_\_\_ Грделичка клисура
- г) \_\_\_\_\_ Рајкова пећина
- д) \_\_\_\_\_ Вршачки брег

(5 x 2 = 10)

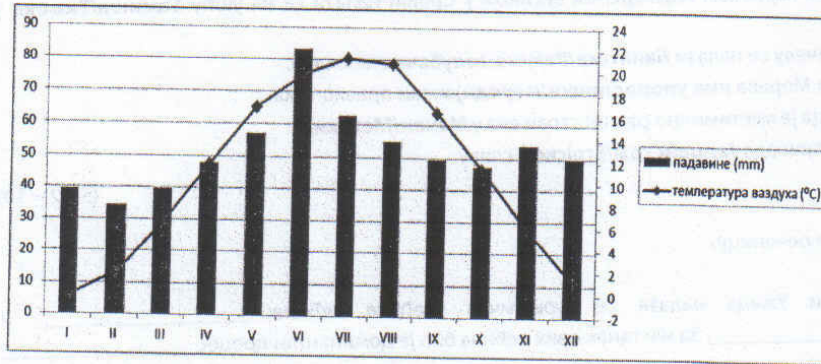
20. Допуни реченицу.

Кроз Параћин протиче река \_\_\_\_\_, док река Белица протиче кроз \_\_\_\_\_.

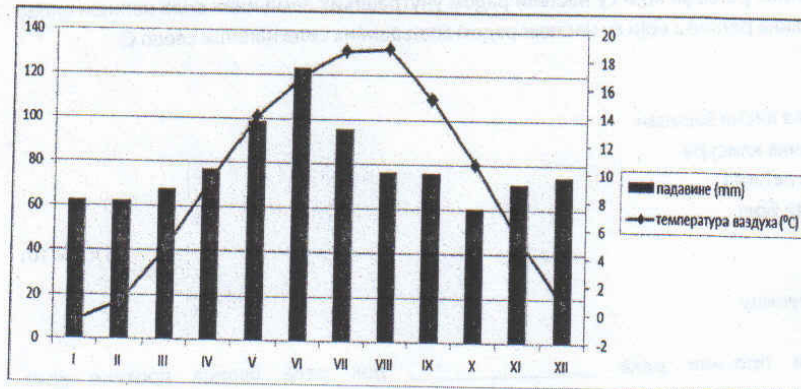
(2 x 2 = 4)



21. На сликама су приказана два климадијаграма на којима су представљене средњемесечне температуре и средњемесечне количине падавина у Сремској Митровици и на Руднику. На линијама испод слика напиши који климадијаграм одговара Сремској Митровици, а који Руднику.



a) \_\_\_\_\_



b) \_\_\_\_\_

(2 x 2 = 4)

Такмичар је на тесту освојио \_\_\_\_\_ бодова

Укупан број бодова: 100

Чланови комисије:

- 1) \_\_\_\_\_
- 2) \_\_\_\_\_
- 3) \_\_\_\_\_



## РЕШЕЊА

1. а)Н; б)Н; в)Т; г) Н; д) Н
2. а
3. в, д
4. 31 cm
5. в, г, /, а, б
6. верска
7. 2; 4; 3; 1; 5
8. 1, флувијалне (речне), 2
9. б
10. А) женског становништва у односу на мушко; Б) б
11. в
12. б, г
13. Горња Трелча
14. в
15. Фрушка гора и Ђердап
16. а, д
17. а)Тимока, б) Рамско-голубачка, в) упореднички, г) Метохији, д) Егејском
18. Стопића и Потпећка, крашке
19. а) У; б)С; в) С; г) С; д) У
20. Црница, Јагодину
21. а) Сремска Митровица, б) Рудник